

BLIV NYSGERRIG

PÅ

E.1 STUDENT CAREER



INDHOLD

E.1 STUDENT CAREER

E.1 EDUCATION

FOR VIRKSOMHEDER

SYNLIGHED PÅ E.1 EDUCATION

FOR STUDERENDE

SYNLIGHED PÅ E.1 EDUCATION

NETVÆRK OG FAGLIGE EVENTS

FOKUSMØDER FOR VIRKSOMHEDER

WORKSHOPS FOR STUDERENDE

MEET'N'GREET

SAMARBEJDER

BRUG FOR HJÆLP?

E.1 STUDENT CAREER

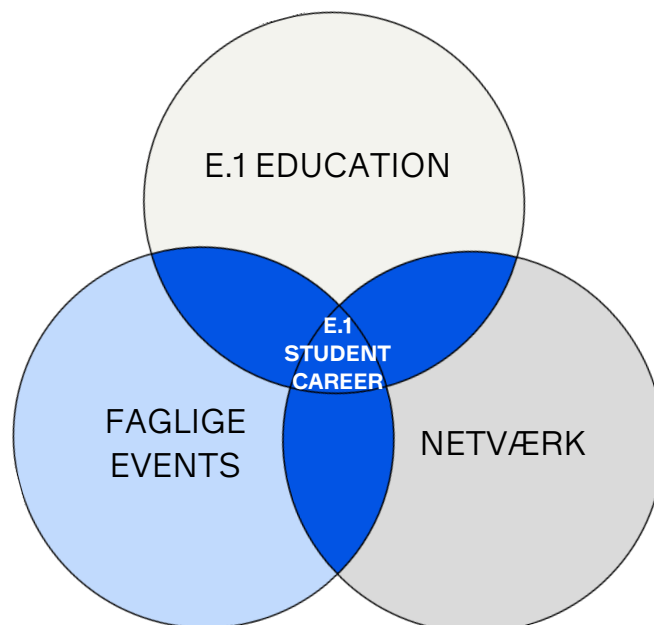
OM

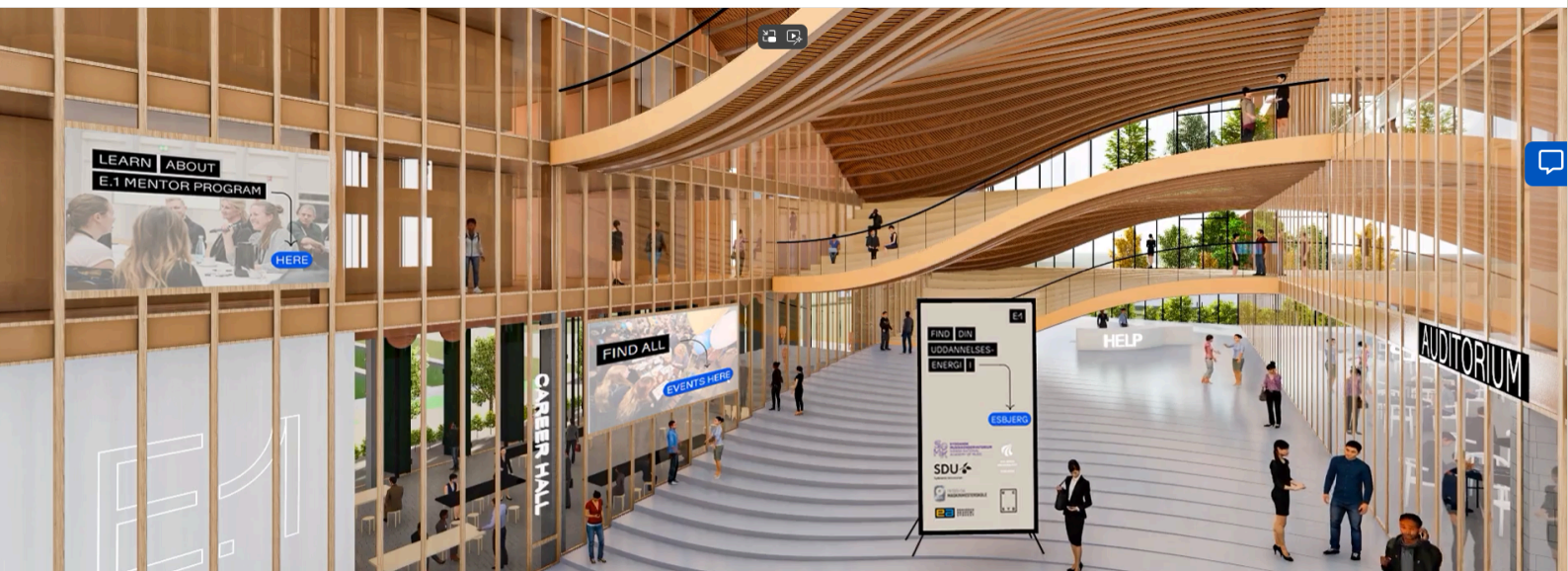
E.1 Student Career er en del af Education Esbjergs uddannelseskoncept, E.1.

E.1 Student Career sætter fokus på de faglige samarbejder mellem virksomheder og studerende i Esbjerg, og det faciliterer både det fysiske og digitale møde.

Formålet er at støtte virksomheder i Esbjerg i at finde de rette kandidater til studiejobs, praktikforløb og projektsamarbejder, samt give studerende overblik over deres muligheder og værktøjer til at udvikle og synliggøre deres faglige profil.

Med den digitale platform E.1 Education som omdrejningspunkt, inviterer Education Esbjerg partnervirksomheder og studerende ind i et univers med mulighed for bl.a. at deltage i en række netværksarrangementer og workshops samt at få chancen for at finde sit næste faglige samarbejde.





E.1 EDUCATION

OM

E.1 Education er en digital platform udviklet til at synliggøre mulighederne for samarbejde mellem virksomheder og studerende i Esbjerg. Platformen fungerer som et digitalt mødested med chancen for at skabe forbindelser til relevante faglige profiler og virksomheder.

E.1 Education understøtter visionen om at bygge bro mellem teori og praksis. Virksomheder i Esbjerg kan dermed være med til at forme og sikre fremtidens talent og arbejdsstyrke, mens studerende får mulighed for at identificere deres kompetencer og forfølge deres uddannelses- og karrieredrømme i Esbjerg.

E.1 Education indeholder features såsom:

- Company Hall
- Career Wall
- Candidate Search
- Tough Soft Skill
- Community Wall
- Events

COMPANY HALL

I kan gå på opdagelse i Company Hallen og finde partnervirksomhederne hos Education Esbjerg.

I kan her besøge deres virksomhedstande, hvor I kan læse mere om hver virksomhed.

CANDIDATE SEARCH

Virksomheder kan søge blandt Esbjergs studerende i databasen, og finde den rette kandidat til deres virksomhed og formål.

De kan bl.a. søge på uddannelsesinstitution, uddannelsesretning og erhvervsinteresser.

CAREER WALL

Få overblik og udforsk de forskellige samarbejdsmuligheder, som virksomhederne i Esbjerg tilbyder de studerende.

Du kan bl.a. søge ud fra samarbejdstype, uddannelsesniveau, erhvervsinteresser og -felt

TOUGH SOFT SKILLS

Som studerende kan du få et overblik over dine styrker og svagheder gennem vores test.

Når du har svaret på spørgsmålene, får du straks feedback og 3 konkrete tips til at forbedre eventuelle færdigheder.

EVENTS

Som studerende kan du udforske og tilmelde dig spændende events hos Education Esbjerg!

Du kan både deltage i sjove, sociale aktiviteter samt engagerende faglige arrangementer.

COMMUNITY WALL

Hold jer opdateret med de nyeste opslag på vores sociale medier.

Vi poster dagligt om events, tiltag samt tips og tricks for at give dig et godt studieliv i Esbjerg.



FOR VIRKSOMHEDER

PARTNERSKAB

Med et partnerskab som Partner, Partner+ eller Premium Partner hos Education Esbjerg, får I adgang til E.1 Education, hvor I har mulighed for at opsætte jeres egen digitale virksomhedsstand i "Company Hall".

SAMARBEJDE

Som virksomhed kan I præsentere jer og vise, hvilke samarbejdsmuligheder I tilbyder. Måske søger I en studentermedhjælper eller praktikant, eller måske er I også interesserede i nye perspektiver på problemløsning gennem et projektsamarbejde med en studerende.

UDTRYK

Virksomheden kan frit vælge, hvordan standen skal bruges og målrettes. I kan vælge at synliggøre jeres navn og logo med en simpel opsætning, eller I kan vælge en mere involverende stand med beskrivelser, stillingsopslag og links til jeres hjemmeside.



SYNLIGHED PÅ E1 EDUCATION

VIRKSOMHEDER

STEP 1

Udvælg en E.1 Admin hos virksomheden

STEP 2

Kontakt Education Esbjerg

STEP 3

Tryk på dit navn i højre hjørne og vælg "Edit Booth"

STEP 4

Udfyld felterne og tryk "Save and Continue"

→ Har du brug for at vide mere? [Her finder du guiden](#) til oprettelsen af jeres digitale virksomhedsstand.

FOR STUDERENDE

PROFILOPRETTELSE

Som studerende i Esbjerg kan du oprette en personlig profil på E.1 Education, hvor du kan fortælle om din faglige baggrund, studieretning og erfaring. Du kan angive, hvilke samarbejder du er interesseret i – om du søger studiejob, praktikplads eller projektsamarbejde.

SYNLIGHED

Profilen på E.1 Education giver dig som studerende mulighed for at synliggøre din faglige og teoretiske baggrund for partnervirksomheder hos Education Esbjerg samt blive kontaktet af interesserede virksomheder.

VALGMULIGHEDER

Der er en række kategorier, som du, som studerende, kan udfylde, såsom hvilke brancher, du finder interessante og hvilke job- og samarbejdsfunktioner du er tilgængelig for.

Det er også muligt at tilføje et CV, et portfolio over gennemførte projekter og lave en personlig præsentation.





SYNLIGHED PÅ E1 EDUCATION

STUDERENDE

STEP 1

Anvend dit studielogin til E.1 Education

STEP 2

Tryk på dit navn i højre hjørne og vælg "Edit Profile"

STEP 3

Udfyld felterne og tryk "Register"

STEP 4

Gå på opdagelse og find dit næste samarbejde

→ Har du brug for at vide mere? [Her finder du manualen](#) til oprettelsen af din profil.

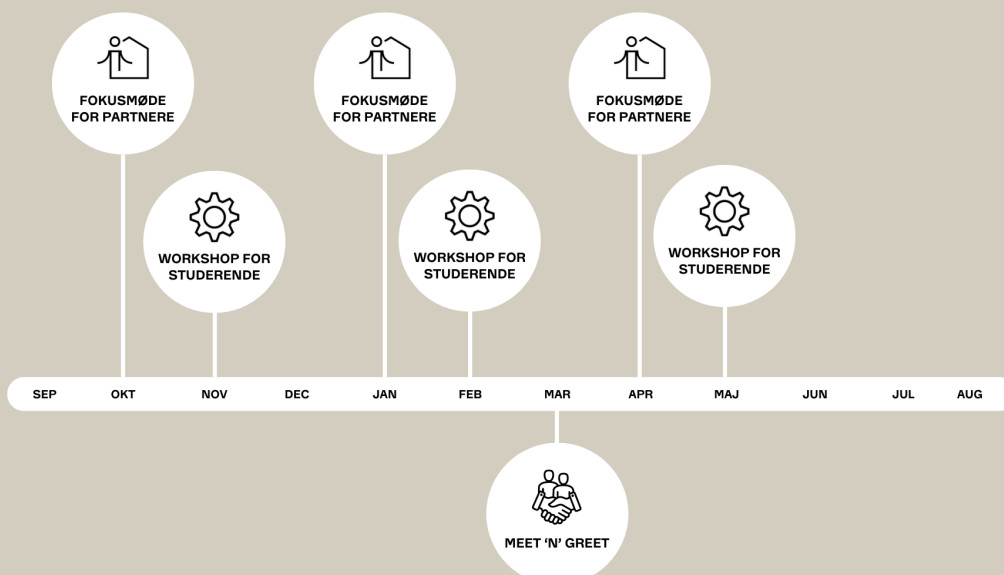
NETVÆRK OG FAGLIGE EVENTS

Uddannelseskonceptet E.1 Student Career fokuserer også på at skabe forbindelse mellem virksomheder og studerende i Esbjerg gennem fysiske møder. Konceptet tilbyder virksomheder og studerende at deltage i en række aktiviteter. De giver mulighed for at netværke, finde faglig sparring og opkvalificerer med viden og værktøjer til at opsøge det næste faglige samarbejde.

Aktiviteter og events er for alle partnervirksomheder hos Education Esbjerg (Partner, Partner+ eller Premium Partner), samt alle studerende på videregående uddannelser i Esbjerg.

Arrangementerne byder velkommen til både danske og internationale studerende og ansatte, og afholdes på både dansk og engelsk.

E.1 STUDENT CAREER TIMELINE





FOKUSMØDER FOR PARTNERVIRKSOMHEDER

- Giver mulighed for netværk med andre virksomheder der også praktiserer samarbejder med studerende
- Åbent forum for erfaringsudveksling og vidensdeling
- Indsigt i trends og bedste praksis for samarbejde med studerende
- Faglige indlæg og debatter

Tilmelding

Education Esbjerg sender før hvert møde en invitation med program og praktisk info til virksomhedens kontaktperson, som videreformidler det til de relevante personer



WORKSHOPS FOR STUDERENDE

→ WORKSHOP #1 OM NETVÆRK

Styrker studerende i at spotte og benytte deres netværk samt forstå vigtigheden af networking, allerede under studiet.

→ WORKSHOP #2 OM DET MÅLRETTEDE CV

Med mulighed for 1:1 sparring med fagperson, lærer den studerende at målrette sit CV, så det skiller sig ud fra mængden.

→ WORKSHOP #3 OM KOMPETENCER

Udfordrer studerende til at koble teori til praksis, og retænke hvordan man forklarer sin faglighed og kompetencer - så andre vil vide mere.

Se mere om tilmelding og yderligere programinfo på e1education.dk



MEET 'N' GREET

- Studerende og virksomheder mødes ansigt-til-ansigt
- Mulighed for at skabe netværk og få faglig sparring
- Events afholdes under relevante faglige temaer for samarbejde
- Unik chance for at mødes i fagligt spændende og uformelle rammer

Tilmelding for virksomheder

Education Esbjerg sender en invitation med program og praktisk info til virksomhedens kontaktperson, som videreformidler det til de relevante personer

Tilmelding for studerende

Se mere om tilmelding og yderligere programinfo på e1education.dk

SAMARBEJDER

E.1 Student Career skaber muligheden for at indgå mange forskellige typer af samarbejder.

Du har mulighed for at læse mere om de forskellige samarbejder på educationesbjerg.com

STUDIE
JOB

PROJEKT
SAMARBEJDE

PRAKTIK
FORLØB

BRUG FOR HJÆLP?

Har du brug for hjælp til opsætning eller sparring om hvordan du kan bruge og målrette din profil eller jeres virksomhedsstand, er du velkommen til at kontakte os.

Education Esbjerg har udarbejdet en manual til hhv. virksomheder og studerende, som trin for trin tager brugeren i gennem oprettelsen af hhv. virksomhedsstand og profil.

Du kan finde manualerne på vores hjemmeside:
educationesbjerg.com

For hjælp til E.1 Education og E.1 Student Career-tiltag:



Julie Veirup

PROJECT COORDINATOR

+ 45 20 35 24 72

jrv@educationesbjerg.com

For spørgsmål vedrørende jeres partnerskab hos Education Esbjerg:



Lennart Borgvardt

KEY ACCOUNT MANAGER

+ 45 24 78 14 50

lbo@educationesbjerg.com